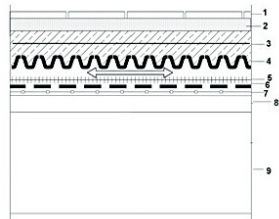


PAVIMENTAZIONE SU DRENAGGIO CONTINUO

Con i sistemi Harpo è possibile creare sulla superficie di progetto un drenaggio continuo per gestire le acque meteoriche su tutta l'area di intervento con evidenti ottimizzazioni già illustrate nella scheda di approfondimento sulle tecniche di drenaggio continuo.

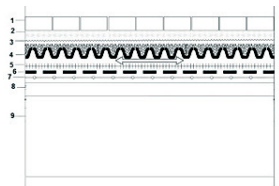
La rete multidirezionale di canali pervi all'acqua che consentono un drenaggio continuo su tutta la superficie senza interruzioni, premette di svincolare completamente la progettazione e la gestione degli smaltimenti dalle scelte relative alla finitura superiore della copertura, ovvero, anche se la superficie finita verrà trattata con diverse soluzioni (zone a verde pensile, pavimentate pedonali, pavimentate carrabili ecc.)

la copertura potrà essere considerata come un'unica piastra continua impermeabilizzata. Al di sopra del pannello di drenaggio MediDrain sarà possibile realizzare pavimentazioni di qualsiasi natura del tipo permeabile allettata su sabbia, impermeabile allettata con malta su massetto cementizio armato gettato al di sopra del pannello drenante impiegato come cassero a perdere, deck in legno, inerti. Si riportano in questa scheda alcune sezioni tipologiche che mettono in evidenza l'elevato numero di soluzioni che i sistemi Harpo permettono di realizzare, sia che si tratti di superfici a verde che di spazi pavimentati, carrabili e pedonali.



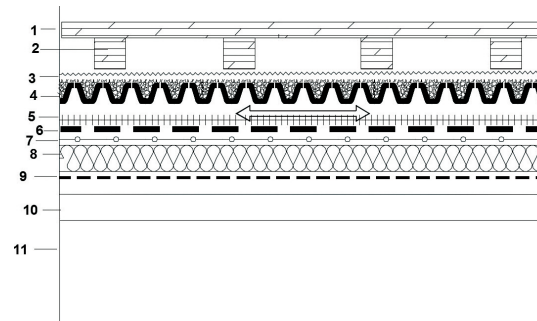
Sistema pavimentato pedonale/carrabile con pietra allettata con malta al di sopra di drenaggio continuo MediDrain:

1. Finitura pavimentata: tipo e spessore a cura DL
2. Allettata con malta
3. Massetto cementizio armato (sp. 8/10 cm) gettato in opera su pannello MediDrain MD
4. Strato drenaggio MediDrain utilizzato come cassero a perdere per il getto di calcestruzzo, riempimento con 17 l/mq.
5. Tappetino di protezione MediPro
6. Impermeabilizzazione in membrana sintetica antiradice HarpoPlan
7. Strato di compensazione tnt 500 gr
8. Pendenza > 1%
9. Piano di copertura



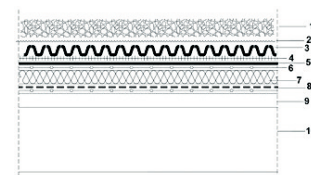
Sistema pavimentato pedonale permeabile al di sopra di drenaggio continuo:

1. Pavimentazione pedonale in pietra tipo e sp a cura DL
2. Strato di allettamento in sabbia sp. min 3 cm
3. Telo filtrante MediFilter MF 1
4. Strato drenaggio e aerazione MediDrain tamponato con ca. 17 l/mq di lapillo *no crush*
5. Tappetino di protezione MediPro
6. Impermeabilizzazione in membrana sintetica antiradice HarpoPlan ZD UV
7. Strato di compensazione tnt 500 gr
8. Pendenza > 1%
9. Piano di copertura



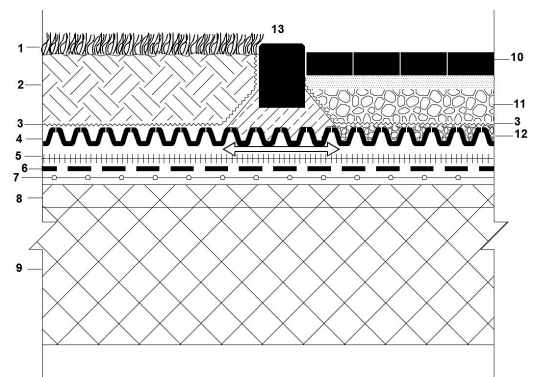
Sistema pavimentato in legno su drenaggio continuo:

1. Pavimentazione pedonale legno (tipo e sp a cura DL)
2. Struttura principale morali in legno ca 60x60 mm
3. Telo filtrante MediFilter
4. Strato di accumulo, drenaggio aerazione MediDrain MD tamponato con lapillo *no crush*
5. Feltro di protezione MediPro
6. Impermeabilizzazione in membrana sintetica antiradice HarpoPlan ZD UV
7. Strato di separazione MediTex MX12
8. Isolamento termico
9. Barriera vapore
10. Pendenza min 1%
11. Piano di copertura



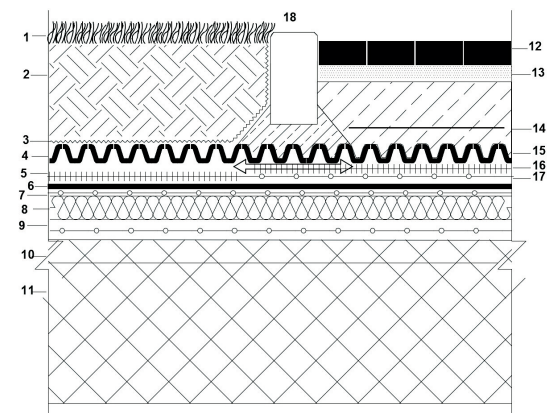
Sistema pavimentato inerti su drenaggio continuo:

1. Inerti (sp e tipo a cura DL)
2. Telo filtrante MediFilter
3. Strato di accumulo, drenaggio aerazione MediDrain MD tamponato con lapillo *no crush*
4. Feltro di protezione MediPro
5. Impermeabilizzazione in membrana sintetica antiradice HarpoPlan ZD UV
6. Strato di separazione MediTex MX12
7. Isolamento termico
8. Barriera vapore
9. Pendenza min 1%
10. Piano di copertura



Dettaglio tipo: interfaccia verde pensile - pavimentato pedonale permeabile:

1. Vegetazione
2. TerraMediterranea
3. Telo filtrante MediFilter MF1
4. Strato di accumulo, drenaggio aerazione MediDrain MD
5. Feltro di protezione e accumulo MediPro MP
6. Impermeabilizzazione sintetica antiradice HarpoPlan ZDUV
7. Strato di regolarizzazione e compensazione
8. Pendenza min. >1%
9. Piano di copertura
10. Pavimentazione allettate su sabbia
11. Fondazione drenante
12. Strato di drenaggio MediDrain tamponato con lapillo *no crush*
13. Cordonata gettata in opera su drenaggio continuo MediDrain



Dettaglio tipo: interfaccia verdepensile - pavimentato pedonale in lastre di pietra allettate su massetto c.a. gettato in opera su drenaggio continuo:

1. Vegetazione
2. TerraMediterranea
3. Telo filtrante MediFilter MF1
4. Strato di accumulo, drenaggio aerazione MediDrain MD
5. Feltro di protezione e accumulo MediPro MP
6. Impermeabilizzazione sintetica antiradice HarpoPlan ZDUV
7. Geotessile di separazione: MediTex MX12
8. Isolamento termico
9. Barriera a vapore
10. Pendenza min. 1%
11. Piano di copertura
12. Pavimentazione pedonale pietra
13. Allettamento con malta su massetto in c.a.
14. Massetto in c.a. gettato in opera su drenaggio continuo MediDrain
15. MediDrain impiegato come cassero a perdere
16. Tappetino di protezione meccanica MediPro MP
17. Foglio di scorrimento MediSlide MS
18. Cordolo di contenimento realizzato al di sopra del drenaggio continuo